

내일을 위한 정부혁신

보다 나은



국민을 위해하는
적극행정

만화로
보는

통계청 정부혁신·적극행정 우수사례



통계청

Statistics Korea

만화로
보는

통계청 정부혁신·적극행정 우수사례



통계청
Statistics Korea

Greeting

인사말씀

안녕하십니까? 통계청장 강신욱입니다.

통계청은 우리나라의 중앙통계기관으로 통계자료의 수집, 연계, 활용을 통한 국가통계 생산과 수요자 맞춤형 서비스 제공을 위한 다양한 통계혁신을 추진해 오고 있습니다.

그러나, 이러한 혁신활동은 국민의 이해와 공감을 바탕으로 지속할 수 있는 것이며, 국민의 눈높이에 부합하지 않는다면 무의미하다고 할 수 있겠습니다.

최근 우리 청에서 수행해 온 다양한 정부혁신과 적극행정 사례를 조금이나마 국민의 이해를 돕기 위해 웹툰으로 제작하였습니다. 부담없이 즐거운 마음으로 읽어주시면 좋겠습니다.

우리 청은 앞으로도 정부정책 견인을 위한 통계와 지표를 선도적으로 제공하고 국민 곁에 더 가까이 다가가기 위한 노력을 지속해 나가겠습니다.

감사합니다.

★ 웹툰은 통계청 블로그(https://blog.naver.com/hi_nso)에서 보실 수 있습니다.



통계청장 강 신 욱



PART 01

디지털
정부혁신을
선도하다우수사례
1

국민을 위한 통계데이터 활용 확산

8

우수사례
2

IT 기반 스마트 총조사

18

우수사례
3

위성영상 활용 북한통계 생산

26

PART 02

국민과 함께,
국민을 위한
통계서비스
시대를 열다우수사례
4

배우권 통계지도

34

우수사례
5

KOSIS 국민통계비서관

42

우수사례
6

이용자 맞춤형 통계지도서비스 'My통계로(路)'

50

우수사례
7

통계로 시간여행

60

우수사례
8

마이크로데이터 온라인 분석시스템

68

우수사례
9

일자리 맵 서비스

78

우수사례
10복잡한 건물 내 사업체 위치,
쉽게 찾는 실내지도 서비스!

86

PART 03

적극행정으로 코로나19를 극복하다

우수사례
11

우리는 정말 멀어진걸까?

모바일 빅데이터 활용 국내 인구이동 패턴 분석

96

우수사례
12

우리도 있어

총조사용 태블릿PC 제공

100

우수사례
13

커피 한잔알까

마스크 예방품목 일일가격조사

104

우수사례
14

너의 이름은

코로나19 질병코드 선제적 대응

108



만화로 보는 통계청 정부혁신 · 적극행정 우수사례

PART 01

디지털 정부혁신을 선도하다



우수사례 1

국민을 위한 통계데이터 활용 확산

•

BIG DATA 통계데이터센터











다음 날







가치창출 지원

통계데이터센터를 통해
일반국민의 데이터 활용을 지원하고,
데이터를 통한 가치창출을 지원

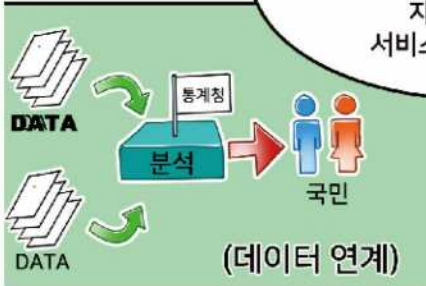


통계데이터센터에서는
분석센터 이용,
이용자교육, 분석대회 등을 통해
국민 모두 쉽게 접근할 수 있는
데이터 생태계를 조성하고,
국민의 역량강화를
지원하고 있어.

또한, 국민 누구나
데이터간 연계·융합을 통해
경제·사회적 현상분석,
정책 의사결정 모델 및
창업아이디어를 발굴 할 수 있도록
분석플랫폼을 구축하여
서비스하고 있어.



'국민이 다양한 데이터를
쉽고 편리하게 사용할 수 있도록
시각화도구 지원 및
자료연계 등
서비스 체계를 개선'



통계청 분석 체험 교육



(이용자 교육체계)

대학생 및
분석 경험이 없는 일반인을 위한
데이터 활용 교육 및
분석체험 기회 제공하기 위해
이용자 교육체계
구축 사업을 추진.



만화로 보는 통계청 정부혁신 · 적극행정 우수사례

PART 01

디지털 정부혁신을 선도하다



우수사례 2

IT 기반 스마트 총조사

•

2020 CENSUS





인구 주택 총조사
참여 안내문?



먼저 폰으로
QR코드를 찍고...
어 조사표로 바로
연결되네^^



코로나19가 심한데
굳이 이런 조사를
꼭 해야하나?

그럼요 코로나19 상황을
제대로 파악하고 대응하기 위해서도
총조사가 중요합니다.
걱정 하지 마시고
비대면 조사에 참여하시면 됩니다.

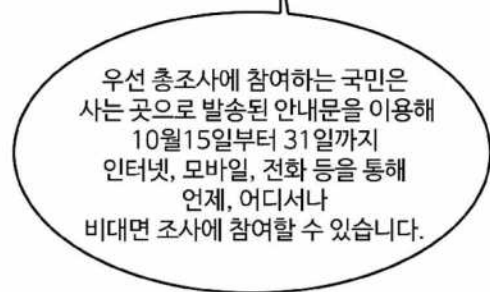


통계청은 5년마다 실시하는
인구주택총조사를 먼저
비대면조사로 실시(10월 15~31일)하고,
미응답자는 방문조사(11월 1~18일)를
실시합니다.

2020
Census
인구주택총조사

2020
Census
농림어업총조사

- 2020 인구주택총조사: 인터넷 및 전화 조사(2020. 10. 15.~10. 31.),
방문면접조사(2020. 11. 1.~11. 18.)
- 2020 농림어업총조사: 인터넷 조사(2020. 11. 23.~12. 11.),
방문면접조사(2020. 12. 1.~12. 18.)



통계청은
코로나 19 확산에 따른
'언택트(Untact) 시대'를 맞아



접촉을 뜻하는 콘택트(Contact)에
반대를 뜻하는 '비접촉'이라는 의미입니다.



지난번
인구주택총조사(2015년)까지
PC로만 가능했던
인터넷 조사를



올해는 모바일로도
확대했습니다.

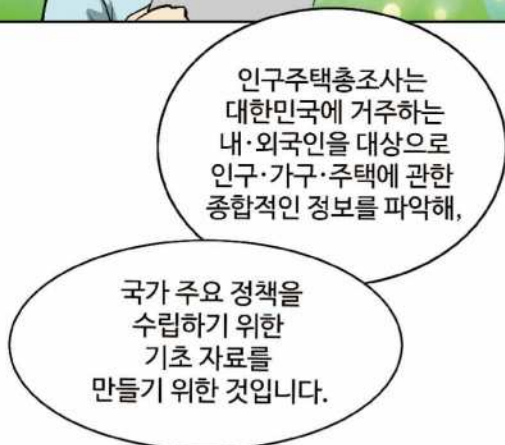
사전에
주소지로 배부된 안내문의
QR코드를 이용하면
즉시 조사를 시작할 수 있고



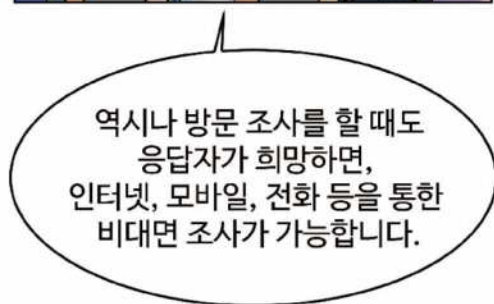
여보,
난 전화가 더 편한데?

그래?



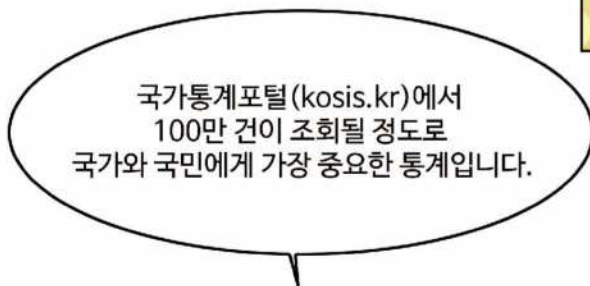


*이번 총조사에서는
1인가구 특징, 반려동물, 마시는 물 등도
조사합니다.





인구주택총조사 결과는...





인터넷(모바일), 전화로 쉽고 편리하게 참여할 수 있습니다.
2020 인구주택총조사 홈페이지(www.census.go.kr)나
전화조사(080-400-2020)로
조사원 방문없이 인터넷이나 전화로 편리하게 응답하실 수 있습니다.

조사원 방문시 반갑게 맞아 주시기 바랍니다.
조사 기간 중 조사원증을 패용한 조사원이 여러분을 방문하면 적극적으로 조사에
응답하여 주시기 바랍니다.

만화로 보는 통계청 정부혁신 · 적극행정 우수사례

PART 01

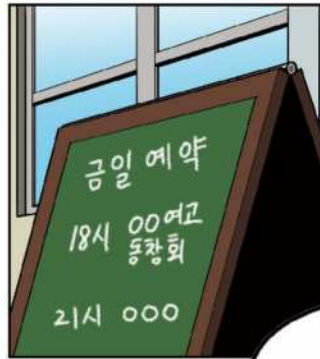
디지털 정부혁신을 선도하다



우수사례 3

위성영상 활용 북한통계 생산





어머,
너무 오랜만이다.



다들
잘 지냈어?

그동안
바쁘다고 너무
못 봤네.



난 잘 지내~
요즘은 카페 창업
알아보는 중이야.



지민이는?
어떻게 지냈어?



나야, 여전히지 뭐
매일 매일
잘 지내고 있어.
오랜만에 친구들 보니까
너무 반갑다~



북한 농업관련 통계를 내.

2019년 북한 벼 재배면적조사 결과

북한 통계를 왜?

우리나라 통계도 아닌데?

그건 북한과 평화를 이루기 위해서는 북한을 이해하는 것부터가 시작이니까

북한을 이해할 수 있는 객관적인 지표가 바로 북한 통계인데

북한의 주요통계지표
Major Statistics Indicators of North Korea

우리나라는 남북간 교류협력을 추진하여 함께 번영하고 평화로운 한민족 공동체를 실현하고자 하지만,

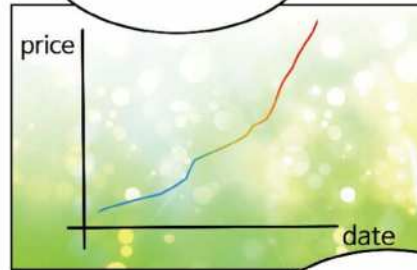
북한과의 관계는 UN 대북제재 등 돌발적인 정치적 변수들로 통계자료 확보에 어려움이 많아.

Economy
Military
Society

그동안 통계청에서는
UN등 국제기구와
국내 유관기관 등에서
북한 관련 통계 및 자료를
취합하여 KOSIS를 통해
제공해 오고 있지만
국가승인통계는 아니었지.



최근 국제 곡물가격 급등,
식량자원화 추세에 대응한



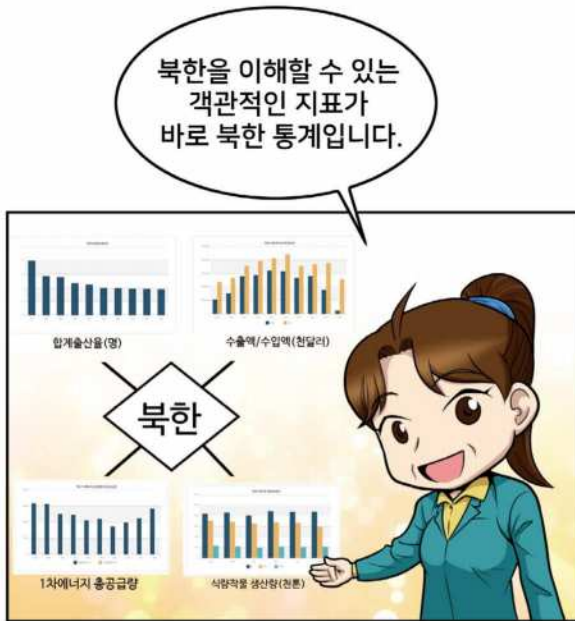
농업분야 교류가
대북관계, 통일정책의
중요 화두로 등장했어.



그래서, 통계청에서는
객관적 근거를 토대로
지속가능한 통계작성을 위해
위성영상을 활용한
첨단기술을 적용하여
북한의 벼 재배면적을 조사했고,
북한 관련 최초의
국가승인통계가 되었지.







만화로 보는 통계청 정부혁신 · 적극행정 우수사례

PART 02

국민과 함께, 국민을 위한 통계서비스 시대를 열다



우수사례 4

배후권 통계지도





회원보다 헬스기기 수가 더 많아!

이 일을 어떡하지?







주변에는
사랑동 일부,
믿음동 일부 등이
포함되어 있는
상황입니다.

맞아.

그러네.



통계청의 배후권
통계지도 서비스를
활용하여



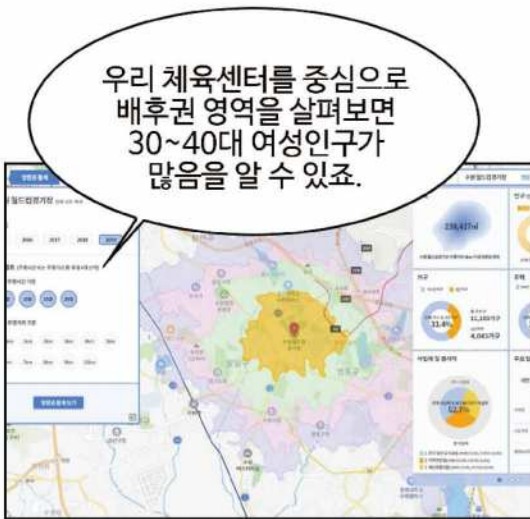
미리 분류해 놓은
관심시설을 선택하거나
관심에 있는 지점을
선택하고.



그 지점을 기준으로
차량으로 5분, 10분, 15분 내
이동 가능한 영역을
파악한 후



그 영역에 해당하는
통계 정보가 좀 더
실질적인 자료가
될 수 있죠.



이 자료를
격자 단위별로
분포를 볼 수도 있죠.



해당 연령을 위한
프로그램을 개설하면
많은 사람들이 찾아 올 겁니다!



특히 30대 여성 인구가
센터 가까이에
밀집해 있다는 걸
알 수 있습니다... 후훗.



수수께끼는
풀렸죠?

다 같이
박수~!!



통계청은 2020년
이용자 관심시설 중심의 격자기반
'배후권 통계지도 서비스'를
개발합니다.





만화로 보는 통계청 정부혁신 · 적극행정 우수사례

PART 02

국민과 함께, 국민을 위한 통계서비스 시대를 열다



우수사례 5

KOSIS 국민통계비서관





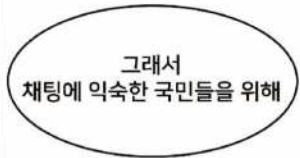


그래,
현장에서 확인한 결과는
어떤가?









통계표 검색시간은
10초대로 가능

**‘국민통계비서관’ 챗봇이
여러분을 찾아갑니다.**

[illegible]

A cartoon illustration of a blue robot and a young man. The robot on the left has a large, rounded head with two white rectangular eyes, a small antenna on its left side, and a body with various joints and a central circular device on its chest. The young man on the right has dark hair, a friendly smile, and is wearing a light blue button-down shirt, dark pants, and brown shoes. They are standing on a reddish, textured ground against a plain white background.

만화로 보는 통계청 정부혁신 · 적극행정 우수사례

PART 02

국민과 함께, 국민을 위한 통계서비스 시대를 열다



우수사례 6

이용자 맞춤형 통계지도 서비스 'My통계로(路)'

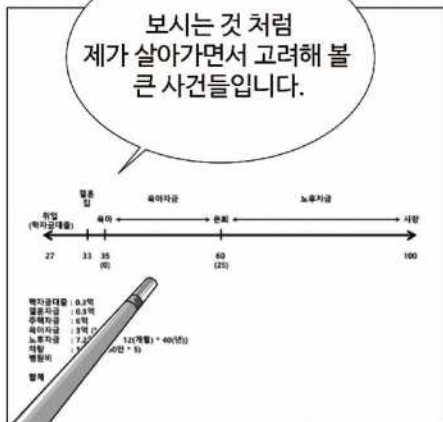




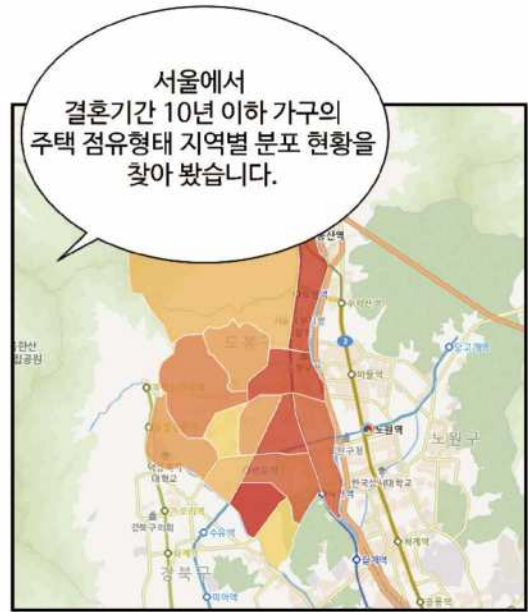
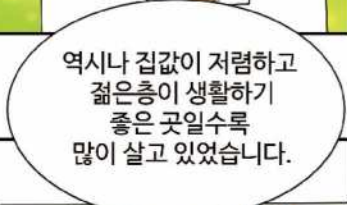




며칠 후



저희는 결혼식 보다는
이후 주택자금으로
저축하기 위해서
스몰웨딩을 하기로
했습니다.



통계청에서 서비스하는
'My통계로(路)'에서

생애주기와 관심분야별로
통계정보를 검색했습니다.



'My통계로(路)' 서비스는

내가 찾는 통계정보가
생애주기와 관심분야별로
통계가 일목요연하게 정리되어 있어
아주 편리했습니다.



덕분에
신혼집을 어디에 구해야 할 지
'살거리' 통계를 통해
쉽게 확인 가능했죠.

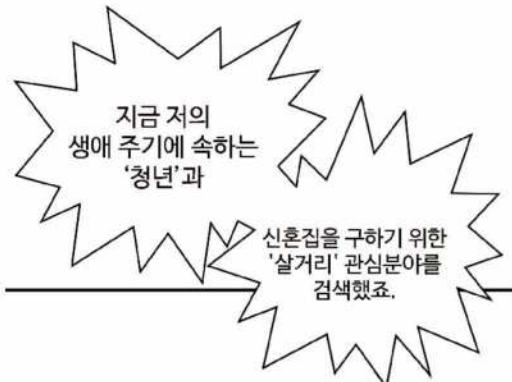


헉, 나만 알고
있는 줄 알았는데.

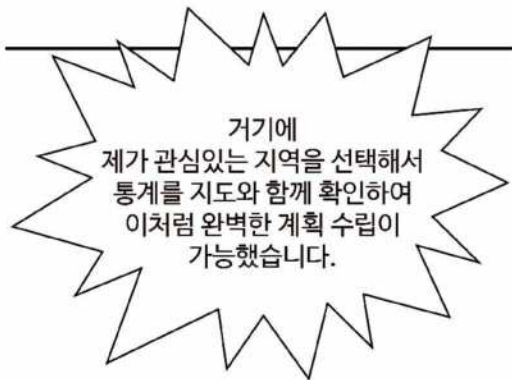


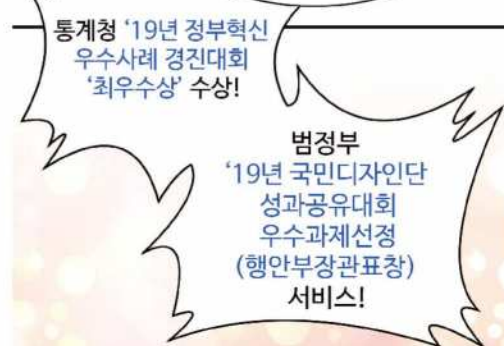
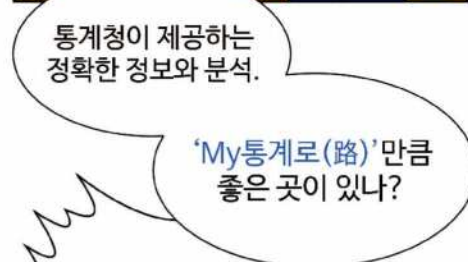
후후.
욕심이 과하시네요.

이 좋은 서비스를
장인어른만
알고 계시다니요.

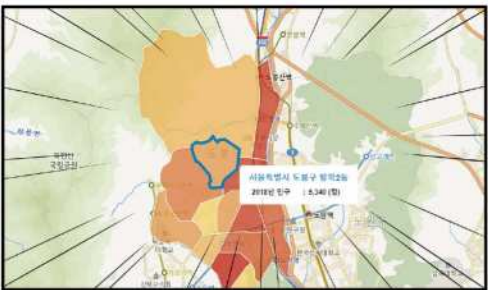
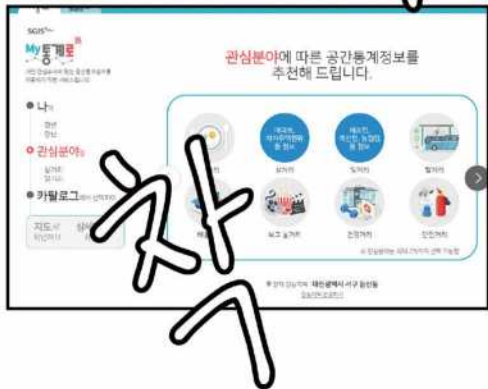


생애주기에 따른 공간통계정보를
추천해 드립니다.





내가 관심있는 지역의 통계를
생애주기와 분야별로
쉽게 찾아보세요.



만화로 보는 통계청 정부혁신 · 적극행정 우수사례

PART 02

국민과 함께, 국민을 위한 통계서비스 시대를 열다



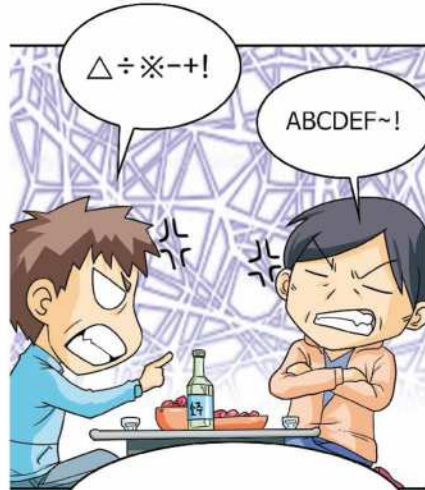
우수사례 7

통계로 시간여행





오늘은 또 뭐 갖고서 싸우는 거야?



싸우긴 누가 싸워.



말 같지도 않은 말을 하니까 짜증이 나서 그러지.









부자되라.
구두쇠야!!

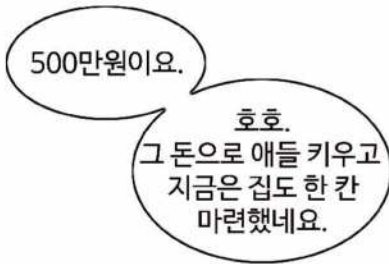


이이가 오늘도
늦네?



이것 저것 체크해서
결과를 기다리면







만화로 보는 통계청 정부혁신 · 적극행정 우수사례

PART 02

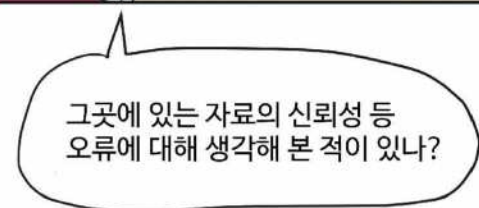
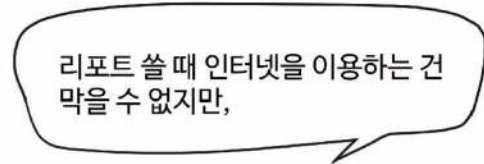
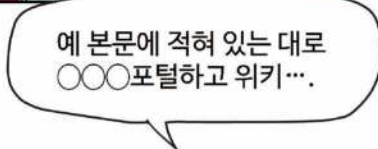
국민과 함께, 국민을 위한 통계서비스 시대를 열다



우수사례 8

마이크로데이터 온라인 분석시스템







이번에 장학금 못 받으면
계속 학교 다니기 힘든데...



저녁에 우리 집으로 와!



내가 팁 하나 줄까?

어떤?



난 통계청 사이트를
이용해.

여긴 나도 알아.
국가통계의 원천데이터가
많이 있더라.



하지만 데이터를 찾더라도
통계를 내려면 프로그램도 없고

있어도
다들 줄 몰라.





통계를 필요로 하는 모든 국민을 위한 공공용 마이크로데이터 온라인 분석 서비스는



마이크로데이터 이용자 요구사항을 받아들여 통계분석 도구가 없는 사용자를 위해 제공하는 무료 통계분석도구 서비스입니다.



그동안 통계분석도구 활용의 전문성이 부족하고

저요!



별도의 통계분석 소프트웨어를 소지하고 있지 않은 일반 국민들은 공공용 마이크로데이터 이용에 한계를 가지고 있었습니다.

그것도 저요!



그래서 통계청은
무료소프트웨어 R 기반으로
온라인 분석시스템을
자체 개발하여



“통계 원천 데이터 제공은 물론
웹 기반 분석툴을 함께 제공”

공공용 마이크로데이터를
다운로드 후 이용자가 보유한
분석툴을 활용하는 방식에서
MDIS 포털 내에서 바로 분석할 수
있도록 서비스를 개선하였습니다.

이용자
스스로 분석

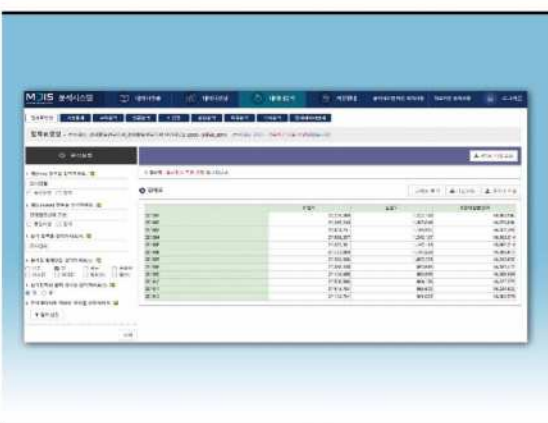


MDIS
포털 내에서



기술통계량, 집계표·그래프 작성 등
초급자를 위한 기능 외에도

전문가들을 위한
T-검정, 분산분석, 회귀분석 등
중·고급 통계분석 기능을 지원하고



시각화 및 대화형
(분석화면에서 자유로운 분석설정)
분석도 가능합니다.



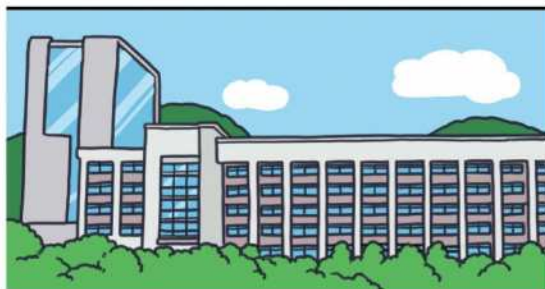
또한, 분석 결과물을
다양한 형식으로 배포할 수 있어
이용자의 통계 활용성을 높였습니다.



구분	구분명	단위	단위명	단위명
2019	국립중앙도서관	건	건	건
2019	국립중앙도서관	건	건	건
2019	국립중앙도서관	건	건	건
2019	국립중앙도서관	건	건	건
2019	국립중앙도서관	건	건	건
2019	국립중앙도서관	건	건	건
2019	국립중앙도서관	건	건	건
2019	국립중앙도서관	건	건	건
2019	국립중앙도서관	건	건	건
2019	국립중앙도서관	건	건	건

우선 MDIS에서 필요한
데이터를 추출하고

통계분석 서비스에서
보고 싶은 변수를 선택해서,



기본 통계부터 리포트에
필요한 자료를 뽑았습니다.



역시, 학생은 내
기대를 저버리지
않는군.

리포트는 객관적인
데이터를 기반으로
작성해야 상대방을
설득할 수 있지.



앗!

가.. 감사합니다,
교수님.



A+

수고했네.
앞으로도
마이크로데이터 온라인
분석시스템을 많이 이용하도록!



만화로 보는 통계청 정부혁신 · 적극행정 우수사례

PART 02

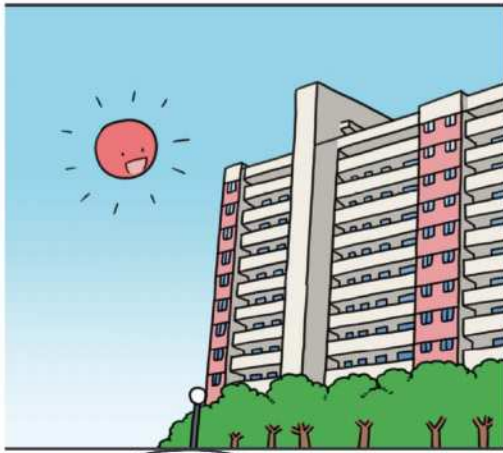
국민과 함께, 국민을 위한 통계서비스 시대를 열다



우수사례 9

일자리 맵 서비스





회계사원 모집
와~ 연봉 높은데!



주소가...?



그럼 여기는?
영업사원 모집

난 경력이
없는데



여기는?

으악~
너무 멀어. 가는데만
2시간이야.

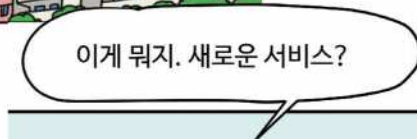


맘에 드는 곳이
없어?

있기야
있지.



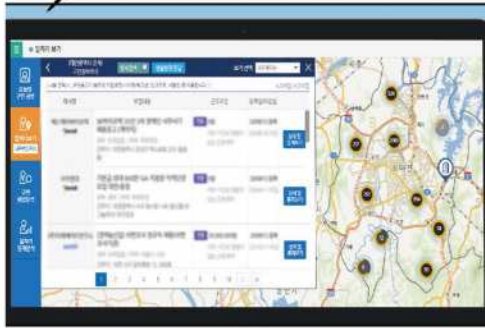






고용노동부의 '워크넷'
민간취업포털 '인크루트, 사람인'
과의 협업을 진행하였습니다.

오늘의 대전지역 구인정보는
4,319건이네,
내가 원하는 급여수준과
직종, 고용형태를 입력해보자.



우와~ 일자리 맵을 보니
다양한 구인업체
정보가 있네?!

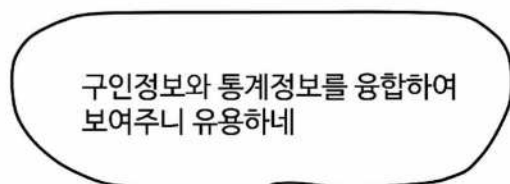


그 중에서 우리 집
근처에는 우와~
10개나 있구나!



각각 업체의 구인정보
상세보기를 할 수
있으니까 더 좋아.





만화로 보는 통계청 정부혁신 · 적극행정 우수사례

PART 02

국민과 함께, 국민을 위한 통계서비스 시대를 열다



우수사례 10

복잡한 건물 내 사업체 위치, 쉽게 찾는 실내지도 서비스!







그래서 오늘 일도 잘 못하고,
번아웃이 왔군



사업체
실내지도?

건축도면과
지도좌표를
연계해



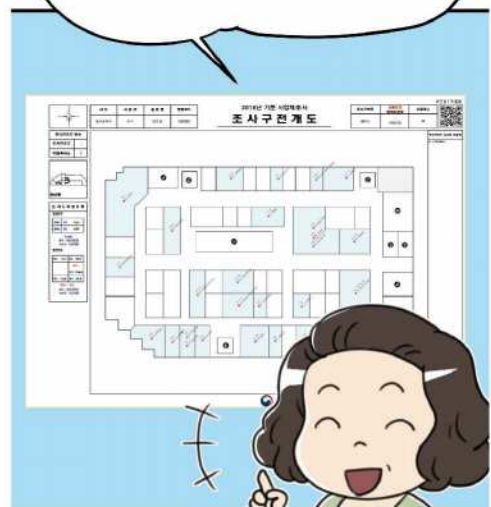
건물 내 시설물
위치정보와 사업체
위치정보를 표시해
놓은 건물 속 지도랄까?

날 선생님이로
모신다면
방법을 알려주지.



좋아
가르쳐주지.
'사업체
실내지도'를
잘 활용해!

예전에는 현장에서 손으로
사업체 위치를 작성했는데,
요즘은 이렇게 행정자료를
이용해서 사업체 실내지도가
그려져 나오니 건물 내에서
위치를 파악하기가 한결 쉽지.





이게 '사업체 실내지도'구나.
건물의 층별 평면도에
사업체 위치가 표시되어 있으니
훨씬 쉽고 빠르게 사업체를 찾을 수 있네.



덕분에 오늘 조사는
다 끝났어요~!



사업체
실내지도 최고!



복잡한 건물 안에 들어가면
내 위치가 어딘지 혼란스럽죠.
사업체를 어떤 순서로 조사할지
정하려면 내가 건물 안 어디에 있는지
알아야 하는데 사업체 실내지도에는
출입구, 계단, 화장실등 시설물이
표기되어 있어 내 위치 파악과
동선 설정이 한결 쉬웠어요.



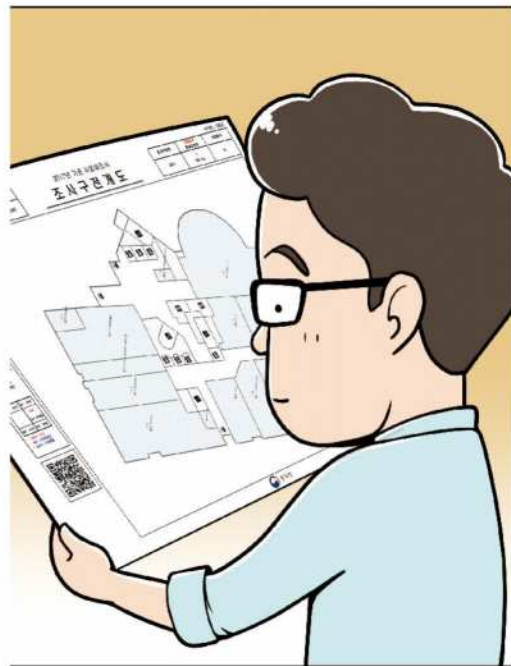
새로 완공된 상가에
사업체가 10개 이상 입점하면,
평면도를 그려야 했어요.
지침이기도 하고, 이듬해
다른 조사원이 헤매면 안 되잖아요



그런데 평면도를 현장에서
그리는 건 어려워요
눈 앞에 보이는 부분만 그릴 수 있어
여기저기 옮겨 다니며 실내구조를
그려야 하거든요.
그래서 비율도 실제랑
달라지기도 하고요



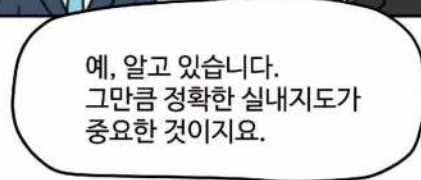
그런데 사업체 실내지도는
건물 내부 형상이 정확하게
그려져서 제공되니까
사업체가 어디 있는지만
표기하면 돼요,
확실히 업무 부담이 줄어들었죠.



저녁. 지홍이가
사는 아파트







만화로 보는 통계청 정부혁신 · 적극행정 우수사례

PART 03

적극행정으로 코로나19를 극복하다

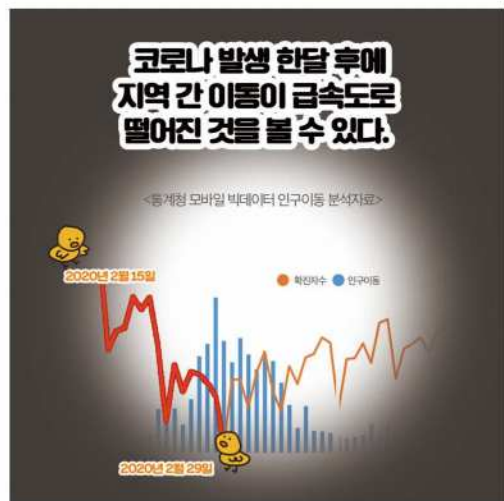
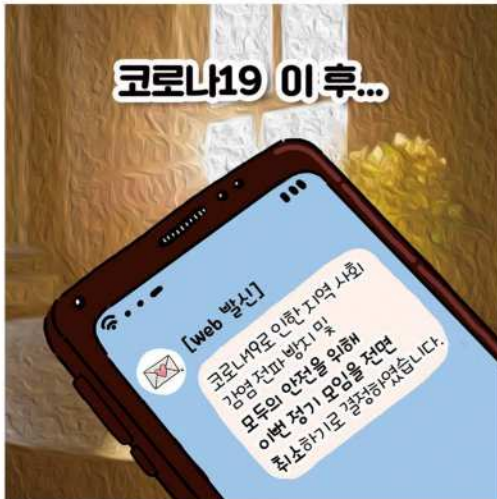


우수사례 11

우리는 정말 멀어진걸까?

모바일 빅데이터 활용 국내 인구이동 패턴 분석







국내 코로나19 발생 초기 정부 정책에 활용할 수 있는 속보성 통계는 없었습니다. 이에 통계청은 SK텔레콤과 협업하여 모바일 빅데이터 기반 코로나19 발생전후 인구이동을 분석, 그 결과를 매주 방역당국에 신속하게 제공(2.28.~)하였습니다. 인구이동 빅데이터 분석자료는 사회적 거리두기 정부 정책의 객관적 근거자료로 활용되었으며, 이로 인해 국민들이 정부정책을 신뢰하고 동참할 수 있게 되었습니다.



만화로 보는 통계청 정부혁신 · 적극행정 우수사례

PART 03

적극행정으로 코로나19를 극복하다



우수사례 12

우리도 있어

총조사용 태블릿PC 제공



코로나19 확산 방지로 전국 온라인 개학!!



<우리집 컴퓨터(스마트기기) 보유 현황>



우리 쌍둥이들은 PC같은거 없는데..



온라인 개학 준비 걱정하시죠?



통계청은 2020년 인구주택총조사를
대비하여 보유하고 있던 1만여 대의
태블릿 PC를 스마트 기기가 부족한
학생들에게 지원했습니다.





코로나19 확산으로 정부는 학생안전 확보를 위해 2차에 걸친 개학연기 후
온라인 우선 개학조치를 실시하게 됩니다.(4.9.)

통계청은 '20년 인구주택총조사'(20.11. 시행)에 대비하여 보유하고 있던
태블릿 1만대를 스마트기기가 없는 학생들의 온라인 학습을 지원하기 위해
관련 기관과 협의하여 전격적으로 무상임대하였습니다.(4.8.)

만화로 보는 통계청 정부혁신 · 적극행정 우수사례

PART 03

적극행정으로 코로나19를 극복하다



우수사례 13

커피 한잔할까

마스크 예방품목 일일가격조사



우리 커피 한잔할까?



나 때는 말이야, 마스크가 비싸서 기워서 쓰던 시절이 있었지...



마스크 가격이 4000원을
웃돌았고 그나마도 품절이라...



약국 앞에서 한 시간씩
기다리고도 못 구할 때도 있었지...



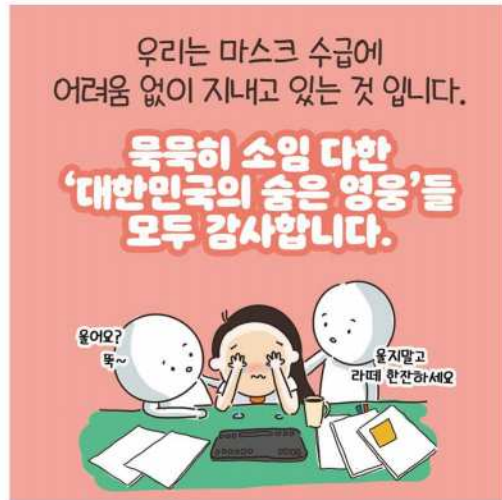
이대로는 안되겠다 싶어서 내가! 직접! 마스크 가격과 수급을 안정시키려고!



매일매일 마스크 가격조사를 나갔지

태풍이 막 몰아치는데 산 중턱에서 집채만 한
호랑이랑 사자랑 맘모스랑 나타났는데 내가 태권도
3단이거든 돌려차기로 뼉! 뼉! 뼉! 해서 넘어트리고
와 장난 아니었다~! 그때 그 상처가
여기, 나왔네? 나는 이 나이에 회복도 빠르네
허 허 허





코로나19 확산으로 마스크, 손소독제 등 예방품목 가격과 수급이 불안정하자, 통계청은 월 단위로 실시하던 소비자물가조사 체계를 일일 단위로 전환하여 온라인에서 판매하는 모든 마스크 가격과 전국 40개 시도의 오프라인 가격을 매일같이 조사하였습니다(2.6.~). 이를 통해 마스크 가격 및 수급 안정 정책이 현실적이고 신속하게 이루어질 수 있도록 지원할 수 있었습니다.



만화로 보는 통계청 정부혁신 · 적극행정 우수사례

PART 03

적극행정으로 코로나19를 극복하다

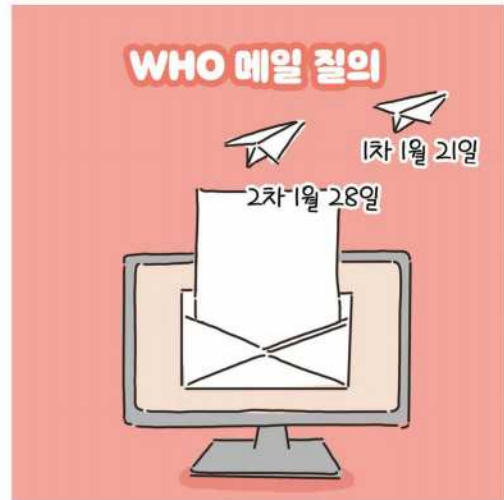


우수사례 14

너의 이름은

코로나19 질병코드 선제적 대응







코로나19 국내 첫 환자 발생(1.20.) 확인 후, 통계청은 통계작성의 국제비교성 확보를 위해 세계보건기구(WHO)에 질병코드 신설여부를 문의하였습니다. 그러나 2차에 걸친 요청에도 회신이 없어, 코로나19 확산에 따른 의료현장의 혼란을 차단하기 위해, 선제적으로 임시질병코드를 신설하고 의료기관 등에 코드적용지침을 알려 적극 대응하였습니다.(1.28.) 이는 기존 코로나 환자와 코로나19 신규환자를 구별 관리하여 혼선이 없도록 한 조치로 WHO보다 선제적으로 코로나19 코드를 신설하여 대응한, k-방역과 통계청 적극행정의 대표사례입니다.



만화로
보는

통계청 정부혁신·적극행정 우수사례

발 행 처 통계청
발 행 인 통계청장 강신욱
발 행 일 2020년 11월

기 획 강기룡 | 통계청 기획조정관
유영호 | 통계청 혁신행정담당관
양병렬 | 통계청 혁신행정담당관실 사무관
김유청 | 통계청 혁신행정담당관실 주무관

만 화 한국만화인협동조합
편집·인쇄 강문인쇄사

주 소 대전광역시 서구 청사로 189(둔산동, 정부대전청사 3동)
전 화 (042) 481-2036



만화로
보는

통계청 정부혁신·적극행정 우수사례

