

2019 TECH UP

투자유망기업 소개 자료

Tech Up 소개

중소기업의 성장과 혁신을 위한 Tech Up 프로그램은 Scale Up! Value Up! 을 이룰 수 있도록 VC여러분의 투자를 유치할 수 있도록 엄격한 심사과정을 거쳐 선별된 중소기업들이 VC여러분의 투자를 유치할 수 있도록 관심있는 기업이 있는 VC는 운영기관인 컴퍼니에이 담당자 ayo@companya.kr에 문의합니다.

컴퍼니에이 김성진 매니저

042-867-0319 / ayo@companya.kr

2019 TECH UP

주최



중소벤처기업부

주관



중소기업기술정보진흥원

운영

company
www.companya.kr



컴퍼니에이

Company info

대표자	정택용	직원수	2 명
설립일	2013.07.31	자본금	45,000 만원
소재 지역	부산	주요 사업	기업대상 정보보호용 보안 패키지
연락처	070-4025-8998	이메일	ceo@somac.kr

Biz Model

- 보안 용지(스트립타입) : 고가, 훼손 가능성, 유해성
→ 와이어타입 보안 용지
- 보안 프린터 : only 삼성 프린터
→ 모든 프린터에 적용 가능 센서(F/W 연동/비연동)
- 보안 게이트 : 고가, 방향성
→ 다양한 방식(mono, dual) 및 저렴한 게이트 수배

기술력 및 고객 니즈 반영으로 시장 확대 창출

Development Status



- **당사** 용지 : 2세대(와이어타입)
프린터 : 모든 기종
게이트 : 150~350만원대
- **경쟁사** 용지 : 1세대(스트립타입) + 2세대(수입)
프린터 : Only 삼성 +고가
게이트 : 800~1,000만원대

Target Market

- **실적**
매출 : 5억(수출포함, 2019)
판매처 : 국정원, 군부대, 삼성전자, LG디스플레이 등
- **투자유치 및 설정목표**
보안솔루션 사업 추진 안정화 : 5억
보안 프린터 개선 개발 : 2억
운영자금 (마케팅, 수출시장) : 3억

02. 씨앤에스메디칼 (주)



Company info

대표자	박상창	직원수	34명
설립일	2009.04.17	자본금	2,000 만원
소재 지역	경기도 포천	주요 사업	척추질환 환자를 위한 고주파 수술기
연락처	031) 531-5307	이메일	thyoon1125@gmail.com

Biz Model

- 내시경 척추 시술에 사용되는 미세 전압이 가능한 고주파 전기 수술기 및 척추 신경 보호가 가능한 최소 침습용 고주파 전기 수술기용 전극팁
- 내시경 척추 시술에 필요한 다양한 수술용기기(Burr, Curette, Chisle, etc)

Development Status



미세전압(29Vpp) 10단계 전압조절이 가능한 100kHz 고주파 전기수술기



다양한 전극팁 종류



최소침습용 고주파 전기수술기용 전극팁

- 100kHz 정현화 소신호 모듈 이용으로 고전압 발생하여 위상제어기 모듈을 이용
- 사용부위(척추, 관절)에 맞는 출력 제어할 수 있는 고주파 전기 수술기
- 척추 신경 및 생체조직 부위에 온도를 제어하는 최소 침습용 일회용 전극팁

Target Market

- 내시경을 이용한 척추 시술 시장
- 기존 관절경 시술 시장 및 신의료기술(내시경척추수술) 적용된 관절, 척추 전문 병원에 직접적인 장비 판매 및 일회용 소모성 전극팁 판매로 매출 증대
- 신의료기술에 필요한 일회용 소모성 기구(Burr, Curette, 등) 판매
- 해외 척추 내시경 의료기술 홍보에 따른 해외 척추 시장 확대

Company info

대표자	이기상	직원수	14 명
설립일	2009.01.02	자본금	50,000 만원
소재 지역	서울	주요 사업	공사점검 관리용 스마트감리APP
연락처	02) 3462-1336	이메일	cmx@cmx.co.kr

Biz Model

- 아키엠과 빌드업은 국내최초, 국내유일 스마트 공사협업 APP
: 시공자와 감리자가 동시에 협업가능한 클라우드 기반 어플리케이션
- 건축법 개정으로 건설현장 체크리스트 / 동영상 제출이 법적 의무화
: 수기식 기록 방식 공사관리 업무의 생산성 저하가 가장 큰 문제점으로 노출
- 건설 현장정보의 모바일, 디지털화가 2019년 건설산업의 큰 이슈

Development Status



• 스마트감리앱 아키엠

국내최초·유일 클라우드 기반 모바일 스마트감리앱
대한건축사협회 전략 제휴
2019.8 현재 가입자 9,200명 확보
유료 2,600명 확보로 시장 창출 및 선도



• 스마트공사앱 빌드업

국내최초·유일 클라우드 기반 모바일 공사협업앱
체크리스트 / 시공동영상 법제화로 현장 모바일 정보화 이슈
2019.8 대림산업 청계현장, 롯데건설 송도현장 사용 중

Target Market



유효시장 : 건설기술자 83만명 중 유효사용자 50만명 추정
ID당 20만원 적용시 10,000억원 대 시장 창출 예상

수익시장 : 1차 타겟 시장으로 건축사/감리자 시장 조준
(건축사 1만명 + 감리단 2만명 = 총 3만명)

020-21년 B2C 방식 적극적 마케팅 실시로 감리자 시장 선점,
사이트라이센스 방식 B2B 시공사 시장 공략
2019년 13억 20년 32억, 21년 91억, 22년 200억 매출 달성 목표

04. (주) 아이자랩

Company info

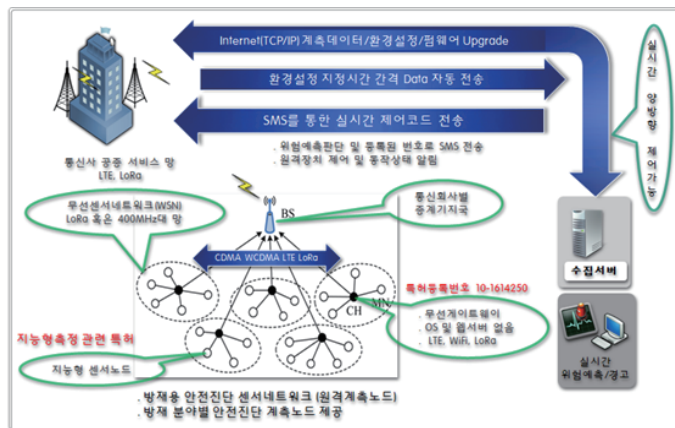
대표자	임우석	직원수	15 명
설립일	2015.06.24	자본금	14,000 만원
소재 지역	대전	주요 사업	선제대응 방재정보통신융합
연락처	042) 935-4450	이메일	mpyramid@mensakorea.org

Biz Model

- (총괄) 재난 관련 선제대응을 위한 재난 전조현상 계측 및 의사결정
- 급경사지 붕괴 전조 계측 및 붕괴위험도 의사결정 시스템
- 지능형 붕괴 전조현상 판단 알고리즘을 계측기에 내장
- 붕괴위험 감지 시 IoT망을 통해 관제 서버로 의사결정 데이터 전송

Development Status

- 아이자랩의 재난 선제대응형 방재 원격계측제어 플랫폼 (IoT 통합제어망)



Target Market



목표시장 한국도로공사
한국철도공사
산림청
지방자치단체
건설, 토목 공사업체

05. (주) 알토란 연구소

Company info

대표자	김상형	직원수	3 명
설립일	2012.12.12	자본금	10,000 만원
소재 지역	대전	주요 사업	사무용폐지 업사이클링 시스템
연락처	042) 826-1108	이메일	eleven77@paran.com

Biz Model

- 친환경 (무화학) 사무용 폐지 재생시스템 및 재생장치
- 분진 발생이 없는 문서세단기
- 개인정보 및 회사중요정보를 실시간으로 제거하는 스마트 문서세단기

Development Status

- 제품 이미지 및 도면



- 산출물 실사진



Target Market

- 개인정보를 취급하고 폐기의무가 있는 은행 및 금융사 (정보처리 세단기)
- 중요정보를 취급하는 기업 및 연구소/관공서/정부청사/정부기관 (스마트 세단기)
- 환경 및 재생관련 산업이 발전된 유럽 및 일본, 미국 (친환경 재생기기)

Company info

대표자	심창업	직원수	4 명
설립일	2016.03.08	자본금	13,000 만원
소재 지역	경북	주요 사업	직접반응식 유해물질감지센서
연락처	010-2931-5515	이메일	cushim@naver.com

Biz Model

- 유해화학물질(산,염기)물질은 산업 환경에서 필수적으로 사용되며, 사용량이 증가
- 유해화학물질취급/관리 규정강화, 유해물질 누출 감시 장치 설치 의무화
- 기존 전기/전자방식 감지센서가 가지는 문제점(오작동,늦은응답)을 개선한 탄소나노소재(그래핀)기반 유해물질 직접 반응형 화학식 센서 개발
- 누출 위치에 직접 적용이 가능하고 즉각적으로 반응하는 실시간 감시 가능한 직접 감응형 유해물질 감지센서

Development Status



- 누출 위치에 직접 적용이 가능하고 즉각적으로 반응하는 실시간 감시 가능한 직접 감응형 유해물질 감지센서
- 유해물질에만 선택적 반응센서(오작동 근본적 개선), 누출위치에 직접적용 가능한 유연성, 화학적반응에 의한 저농도 검출가능, 빠른응답속도, 저가의 제품 실현
- 내환경성을 갖춘 소재 및 센서로 다양한 환경에 적용 가능한 제품

Target Market

- 유해물질사용 산업 현장 (조선,화학플랜트,반도체제조,표면처리 등) 전 산업군
- 해외유해물질누출 감시모니터링시장 약 360조원, 국내 4조원 이중 센서시장은 해외 20조원, 국내 2,500억원 규모
- 실 수익 가능시장은 약 800억원 시장으로 유해물질 시설 업체와의 협력을 통한 시장확대 및 수익창출

Company info

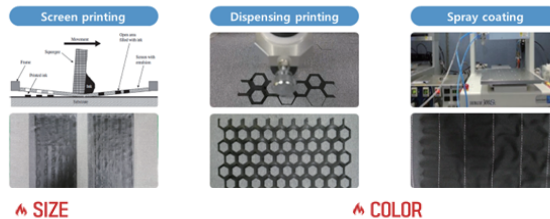
대표자	지승현	직원수	7 명
설립일	2015.08.11	자본금	12,000 만원
소재 지역	경기도 성남	주요 사업	코팅기반 전기발열섬유
연락처	010-8713-9916	이메일	jsh@mcell.co.kr

Biz Model

- 나노탄소소재를 잉크화하고, 이를 섬유위에 고내구성 코팅기술로 코팅하여, 코팅면이 발열을 하는 원적외선 면상발열 섬유를 개발
- 원적외선 면상발열 섬유와 IoT기술을 활용하여, 스마트 원적외선 발열패드를 개발함
- 여성 건강관리 및 다이어트에 효과적인 여성용 레깅스용, 안구건조증 완화용 발열 안대, 방한용 발열 패드 등을 공급

Development Status

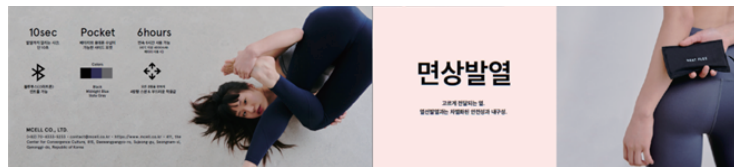
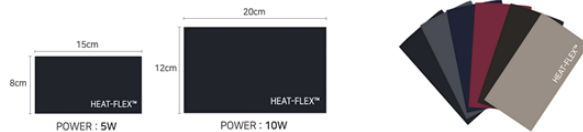
• 기술 구현



SIZE

COLOR

• 제품 구성



Target Market

- 여성 헬스케어 미용 의료시장
- 겨울 방한용 의복 (아웃도어, 스포츠, 국방 등)
- 직접제조 판매 및 기술이전 등 라이선스 아웃 후 로열티 수익 가능

08. JSK바이오메드 (주)



Company info

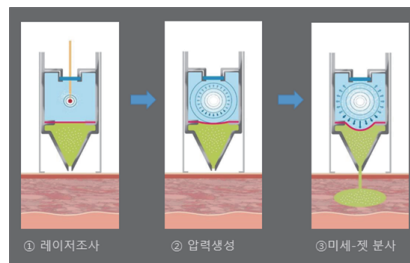
대표자	전진우	직원수	13 명
설립일	2015.01.19	자본금	12,000 만원
소재 지역	대전	주요 사업	바늘없는 주사기
연락처	042) 369-1188	이메일	jjw@jskbioemd.co.kr

Biz Model

- 바늘 없이 약물을 압력으로 분사하여 피부에 주사하는 기기
- 레이저에너지를 압력으로 전환하여 소량의 약물을 반복적으로 피부에 전달
- 주로 미용목적의 시술에 사용되며, 화장품 및 자가주사 등의 치료제 시장으로 확대 가능

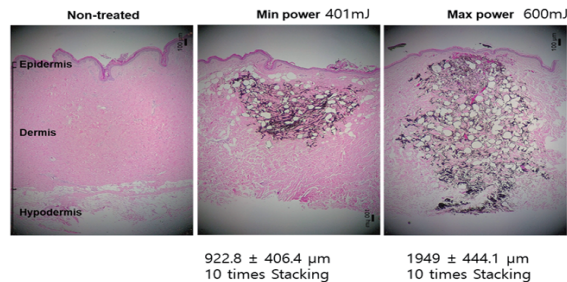
Development Status

- 기술의 원리



- 기술의 구현

✓ [동물실험]미니피그 피부 침투 테스트



Target Market

- 안티에이징 미용의료 시장
- 기기판매 후 소모품 지속 판매
- 직접제조 판매 및 기술이전 등 라이선스아웃 후 로열티 수익가능

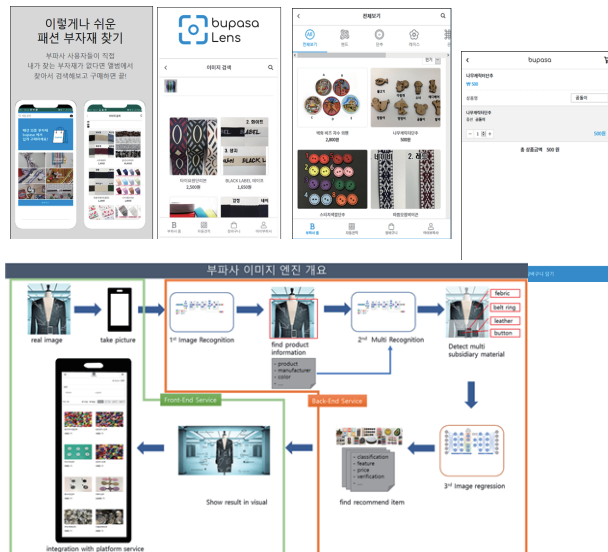
Company info

대표자	성종형	직원수	8 명
설립일	2019.10.18	자본금	10,000 만원
소재 지역	서울	주요 사업	의류부자재 서비스 플랫폼
연락처	02) 2088-1716	이메일	cresper@jongdali.com

Biz Model

- 국내 패션산업분야중 원부자재 분야의 디지털 서비스 위한 서비스 플랫폼
- 인공지능 이미지 검색엔진 기술을 원부자재 서비스 플랫폼에 도입
- 중간유통과정을 단순화시킨 서비스 플랫폼으로 기존 오프라인대비 30~50%까지 저렴한 가격을 시장에 제공가능
- 가격정보, 제품정보, 구매정보, 추천정보, 인증정보등을 온라인으로 실시간 제공하여 정보격차 해결
- 다국어버전 서비스를 통하여 해외로의 시장개척이 용이

Development Status



Target Market

- 국내 중소디자이너를 포함한 다양한 분야의 원부자재 고객(2조원)
- 해외의 국내 원부자재를 필요로 하는 고객(해외시장규모 80~120조)
- 향후 아이템의 확장, 다국어버전을 통한 글로벌 확장으로 수평적 시장의 확대가 가능
- 인공지능 이미지검색, 플랫폼 사업을 다른 영역으로 확장하여 수직적 시장의 확대가 가능

Company info

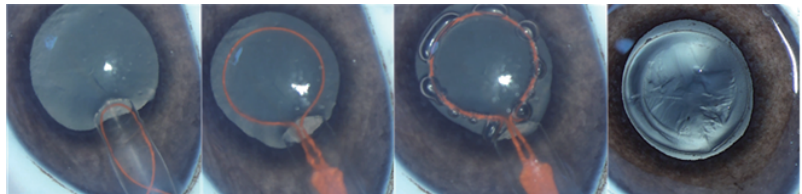
대표자	이흥재, 문성혁	직원수	4 명
설립일	2016.04.05	자본금	11,000 만원
소재 지역	경기도 고양	주요 사업	안과용 백내장 수술기구
연락처	031) 926-2365	이메일	tiinc@daum.net

Biz Model

- 안과용 백내장 수술기구 '아이메스' 극세와이어로프를 이용한 수술기구 연구개발
- 특허로만 존재하던 '아이메스'는 '고탄성 와이어로프'와 '고주파'를 이용
- 수정체 전낭을 신속하고 안전하게, 일정한 크기로 절개할 수 있는 수술기구로서 새로운 백내장 수술기법 실현

Development Status

- 규격화된 절개장치로 고주파전류를 짧은 시간동안 흘려보냄
- 수정체전낭을 정원으로 절개하는 훨씬 편리하고 익히기 쉬운 수정체전낭절개방법을 이용
- 러닝커브를 현저히 줄일 수 있어 환자와 의사 모두에게 혜택



- 원형으로 정확하게 절개
- 빠른 수정체전낭 절개로 수술시간 단축



Target Market

- 국내외 백내장 수술 및 인공수정체 시장
- 1회용의 소모품으로 지속 판매 가능
- 직접제조 판매 및 기술이전 가능